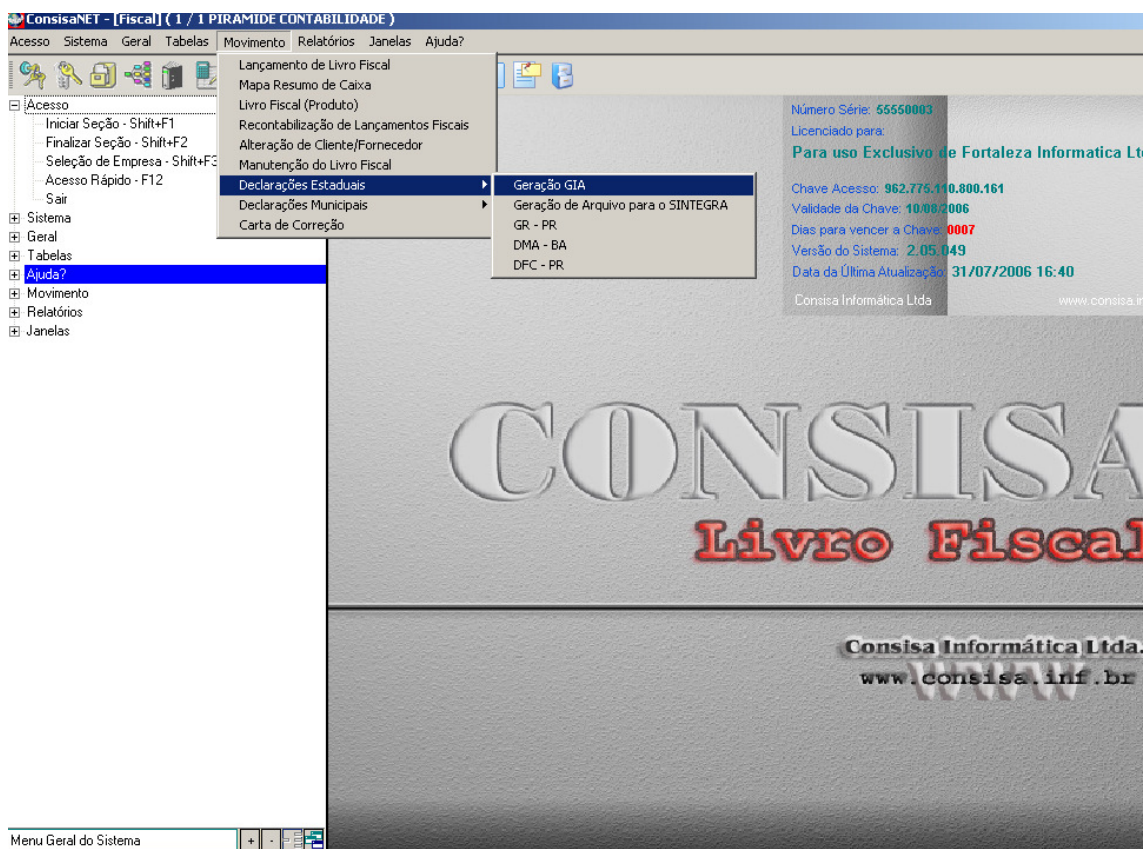
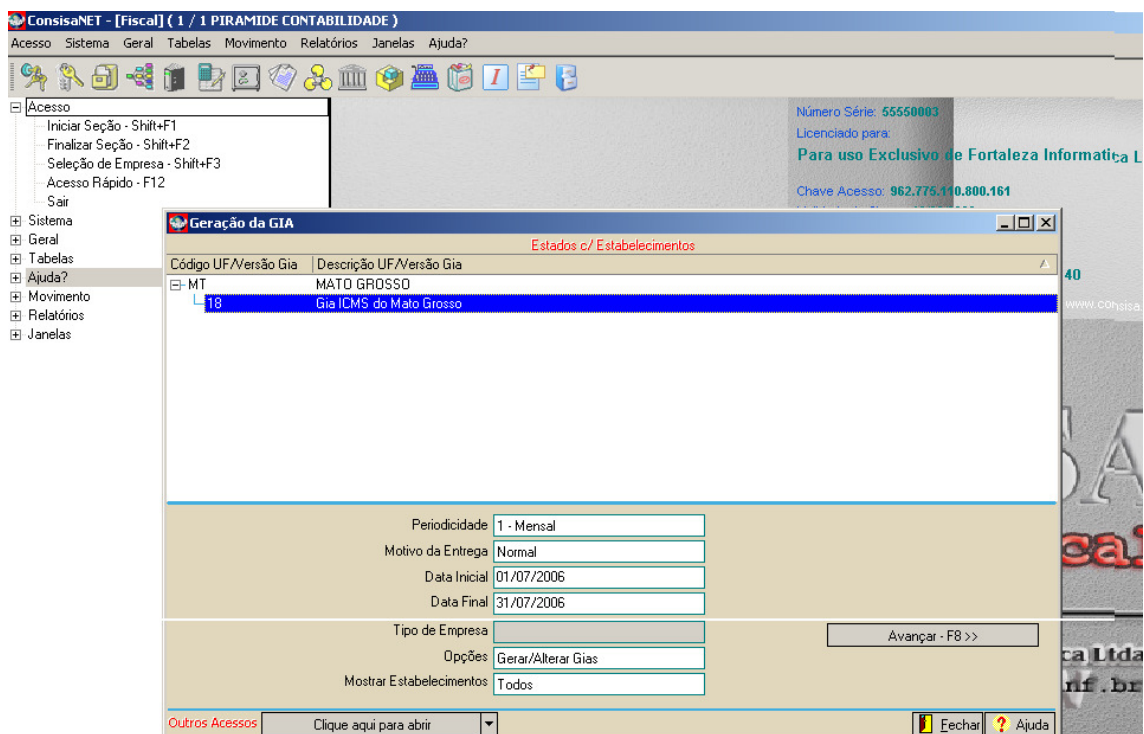


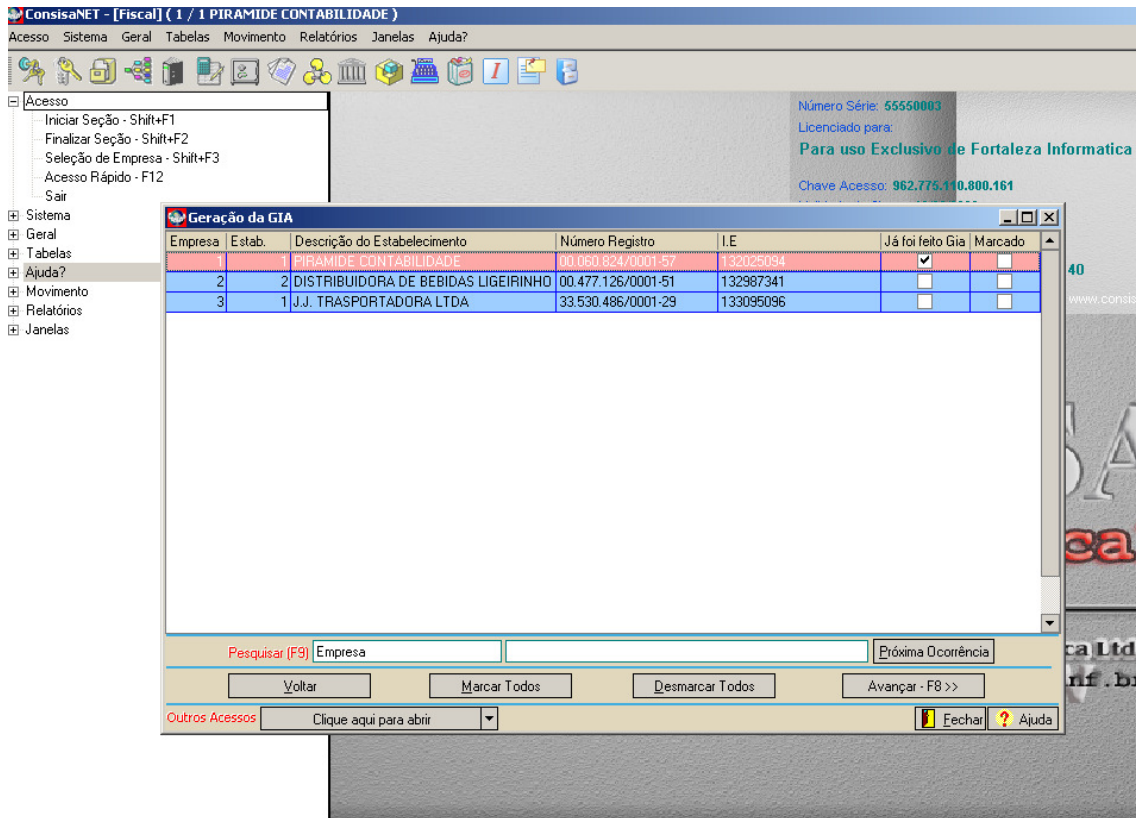
Geração Gia



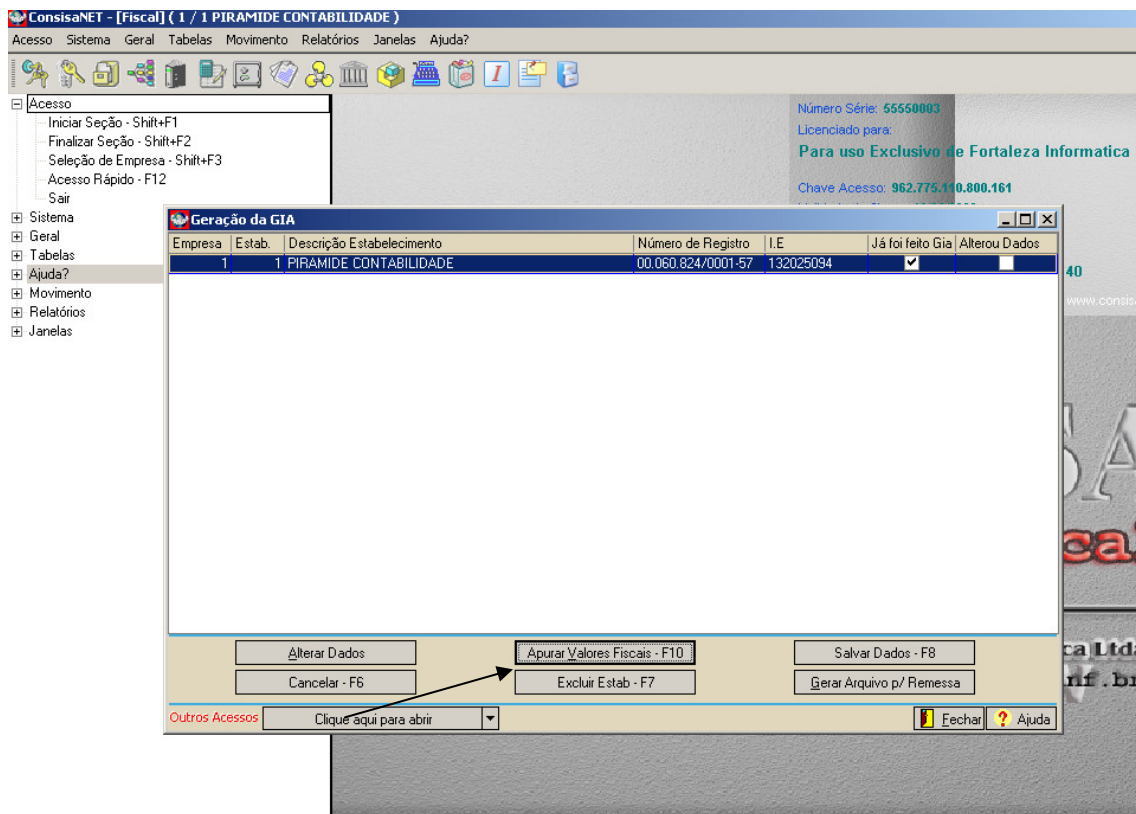
Informar nessa tela o mês que será gerada a Gia.
Nessa mesma tela encontrasse no campo Opções, a opção excluir gias.



Selecionar a(s) empresa(s) que será gerada a gia.



Nessa tela selecionar a opção apurar valores fiscais.



Se a Gia for substitutiva você irá informar nesta tela e salvando F8.

Dados da GIA

Emp/Estab. 1 1 PIRAMIDE CONTABILIDADE

Inscrição Estadual do Contribuinte 132025094

Período Inicial 01/07/2006

Período Final 31/07/2006

Tipo de Gia 1 - Normal

Motivo da Entrega 1 - Normal

Ctrl+F1 = Ajuda

2 - Substitutiva

Expandir Retrair Cancelar - Esc Próximo Item - F3 Item Anterior - F4 Ok - F8

Logo em seguida selecionar a opção **SALVAR DADOS** e **GERAR ARQUIVOS P/ REMESSA**. Exatamente nessa ordem.

ConsisaNET - [Fiscal] (1 / 1 PIRAMIDE CONTABILIDADE)

Acesso Sistema Geral Tabelas Movimento Relatórios Janelas Ajuda?

Número Série: 55550003
Licenciado para:
Para uso Exclusivo de Fortaleza Informatica L
Chave Acesso: 962.775.110.800.161

Geração da GIA

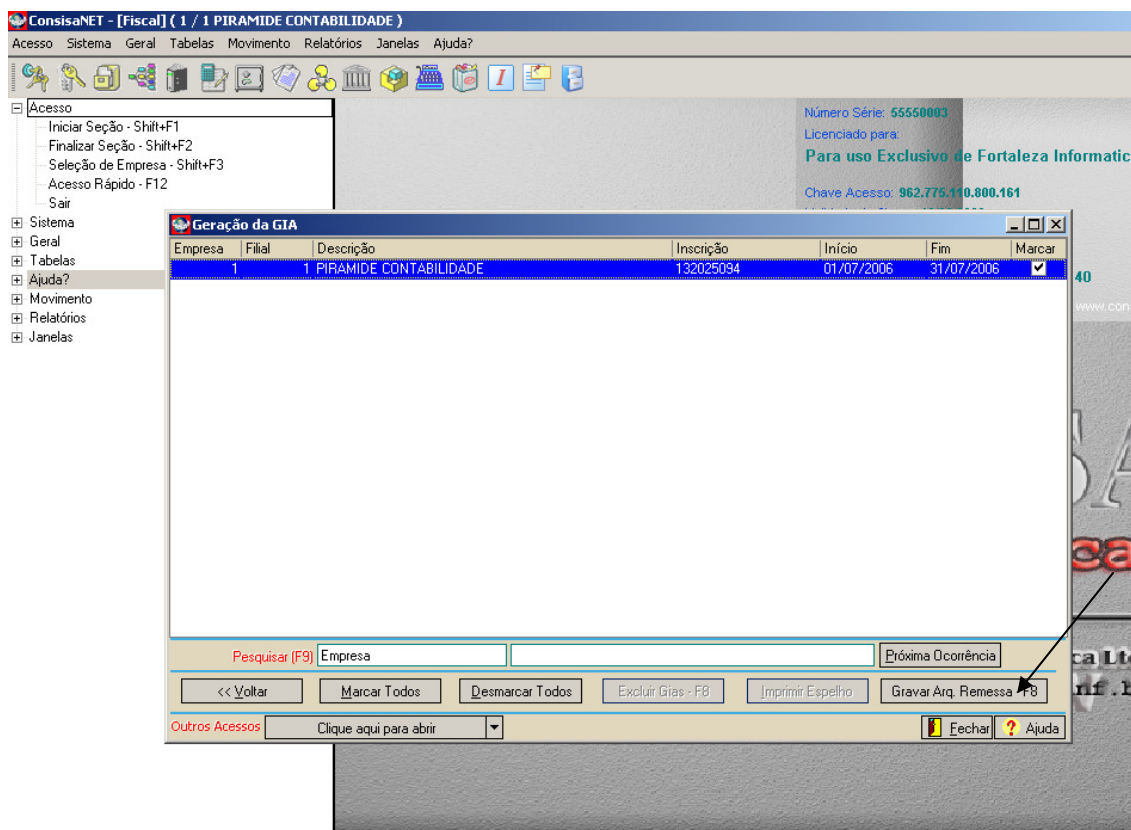
Empresa	Estab.	Descrição Estabelecimento	Número de Registro	I.E.	Já foi feito Gia	Alterou Dados
1	1	PIRAMIDE CONTABILIDADE	00.060.824/0001-57	132025094	X	X

Alterar Dados Apurar Valores Fiscais - F10 Salvar Dados - F8

Cancelar - F6 Excluir Estab - F7 Gerar Arquivo p/ Remessa

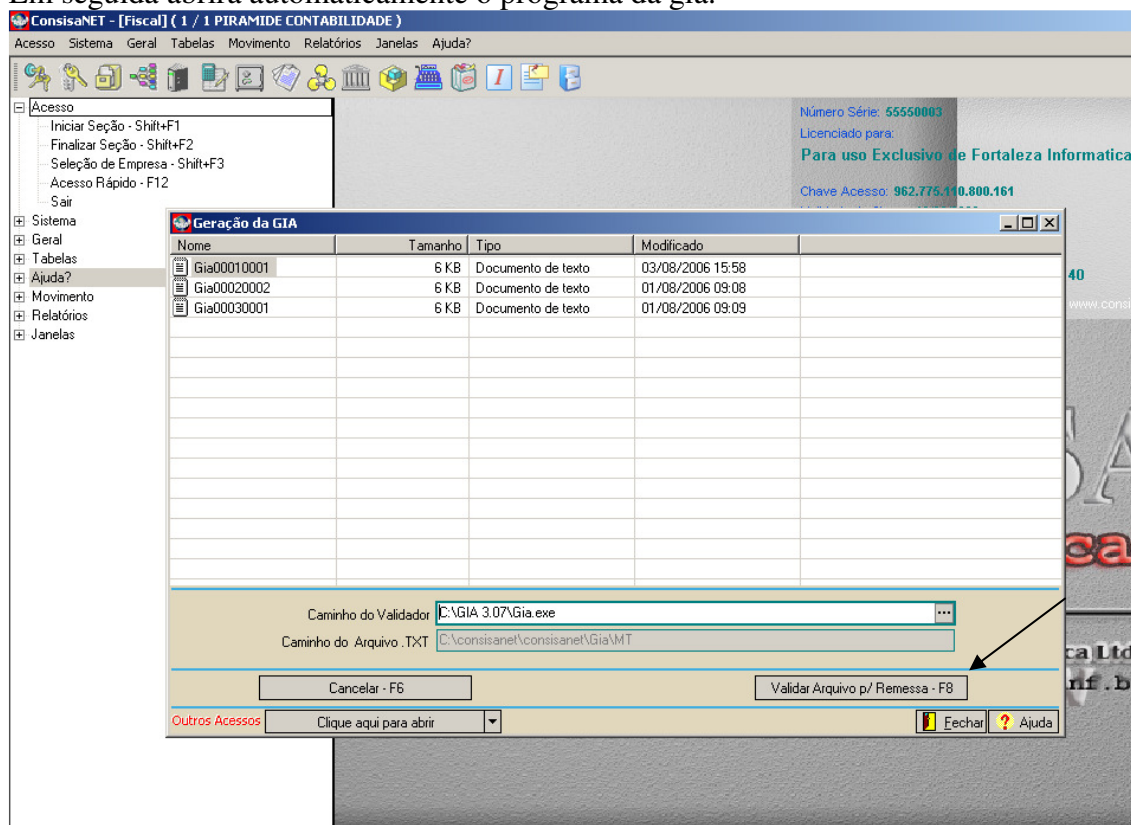
Outros Acessos Clique aqui para abrir Fechar Ajuda

Selecione a empresa e em seguida a opção gravar arq. Remessa.



Informar o caminho do validador corretamente e validar o arquivo (F8)

Em seguida abrirá automaticamente o programa da gia.



Importe os arquivos para a gia.

O caminho dos arquivos estará sempre informado abaixo do campo do validador no consisanet. O arquivo vai estar no **SERVIDOR/CONSISANET/CONSISANET/GIA**

