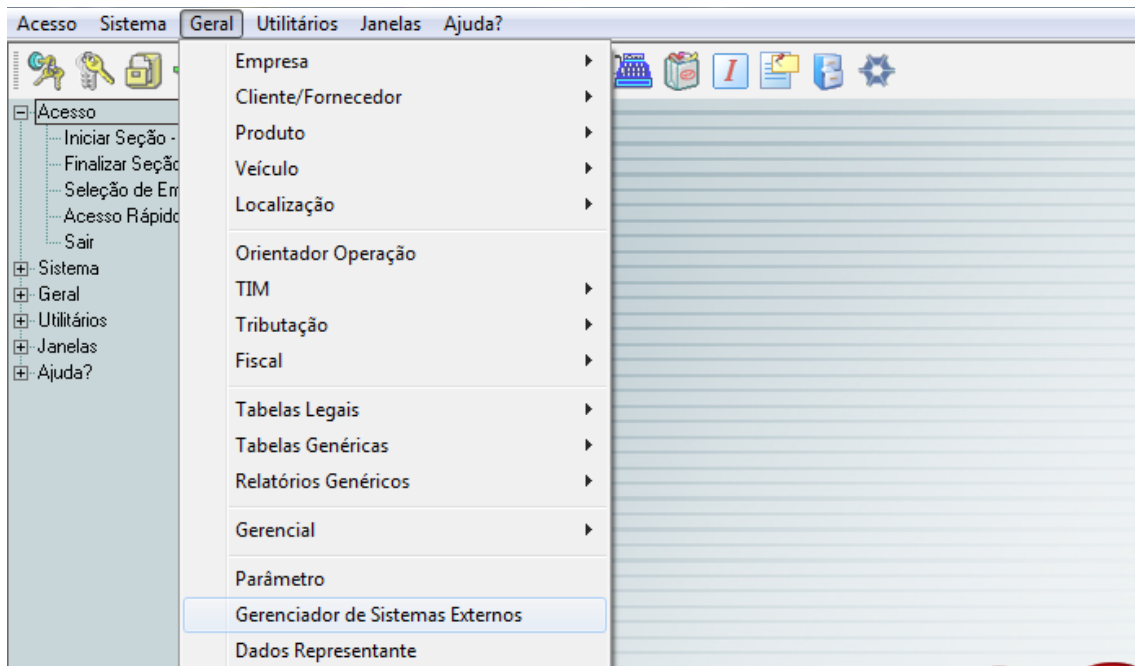


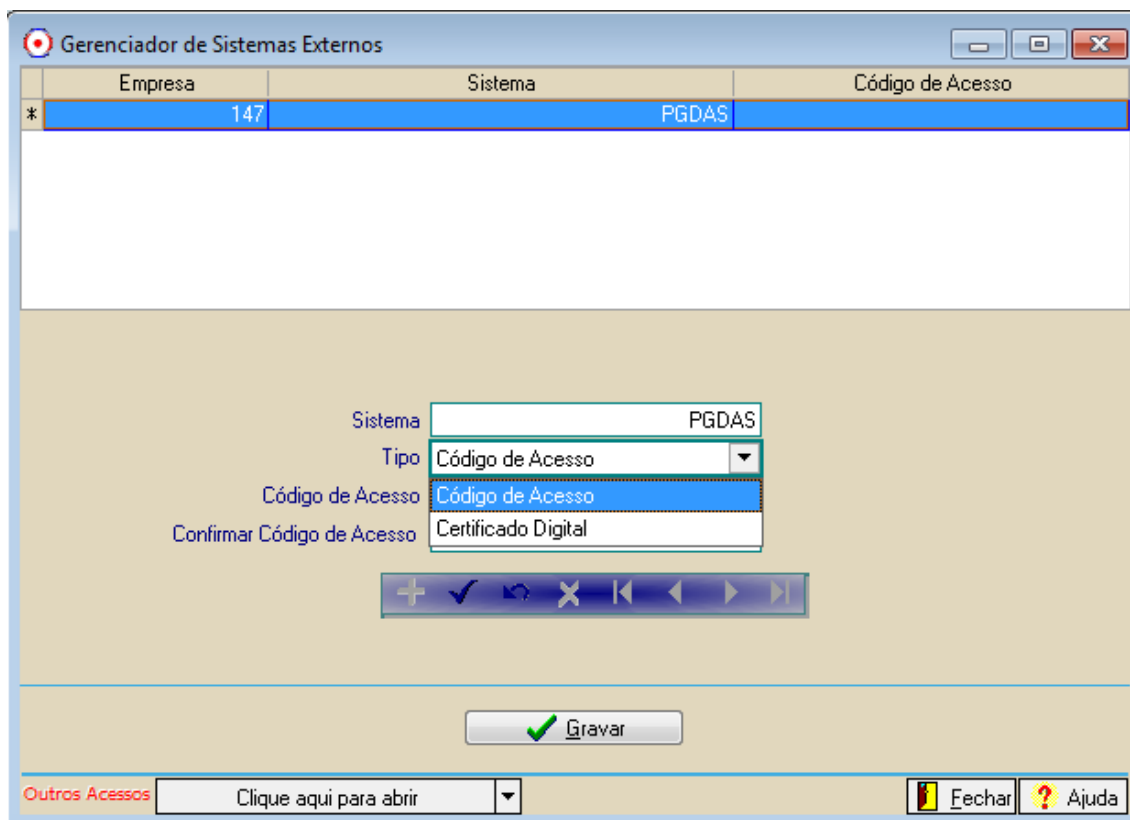
GERACAO DAS – MÓDULO DARF

ACESSAR O MENU > Geral > Gerenciador de Sistemas Externos

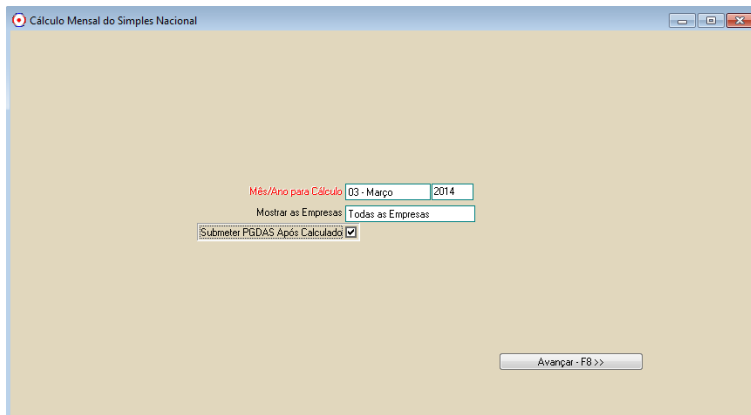


Selecionar Sistema > PGDAS

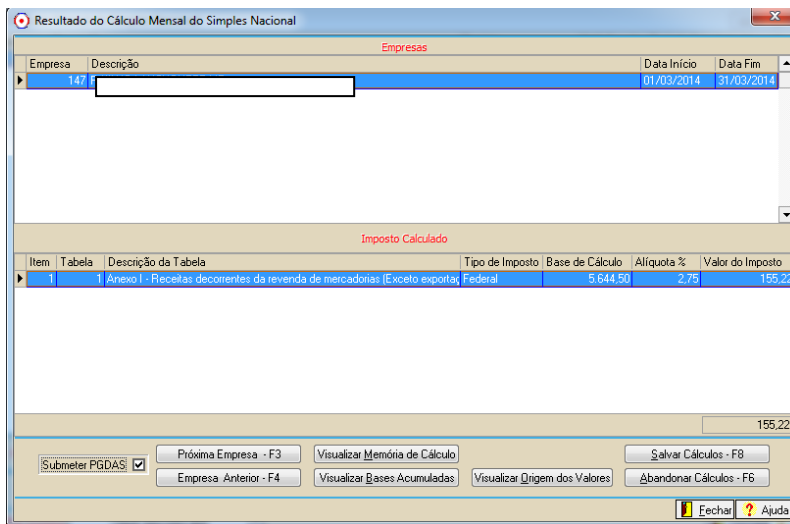
Selecionar o Tipo, quando código de acesso o mesmo deve ser informado e repetido para confirmação, quando selecionado Certificado Digital e basta salvar e gravar.



Na geração do DAS no módulo de DARF marcar a opção Submeter PGDAS Após Calculado



Manter a opção marcada e clicar em Salvar Cálculos – F8



Na tela de acesso ao portal apenas serão exibidos os certificados que estão configurados no Navegador.

