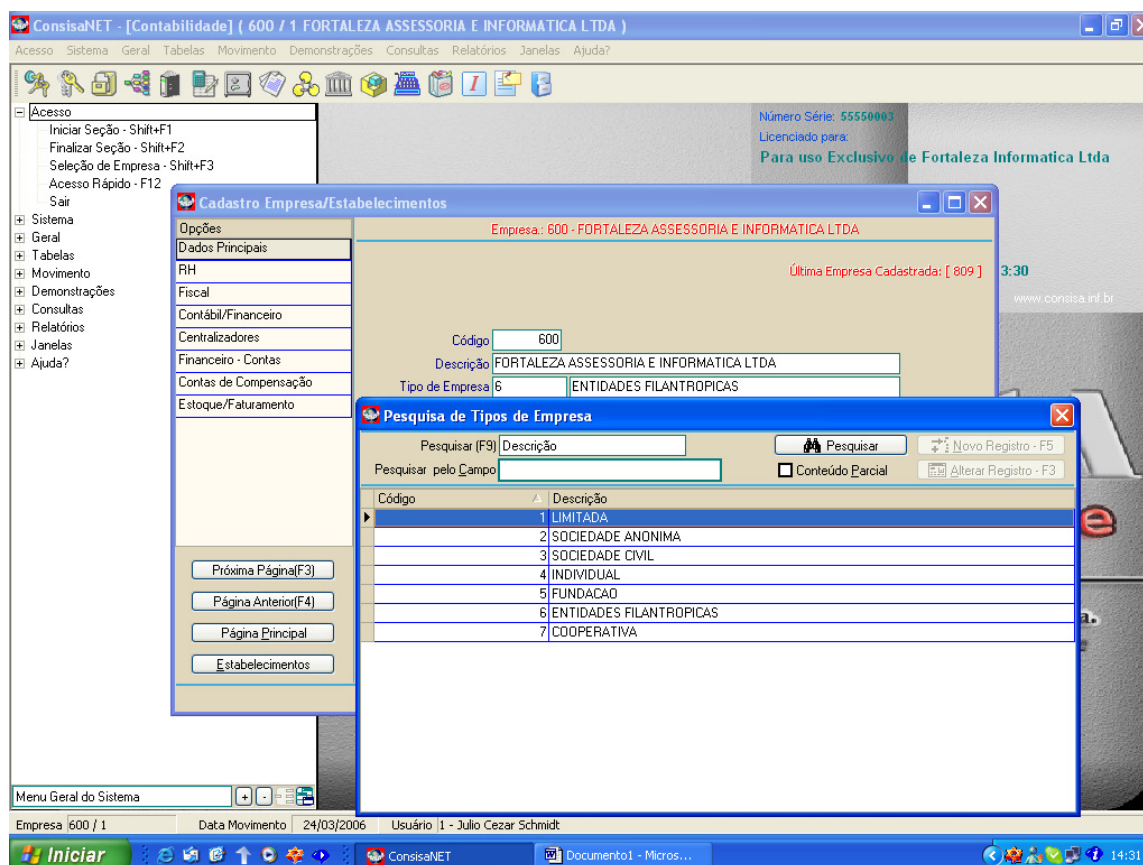


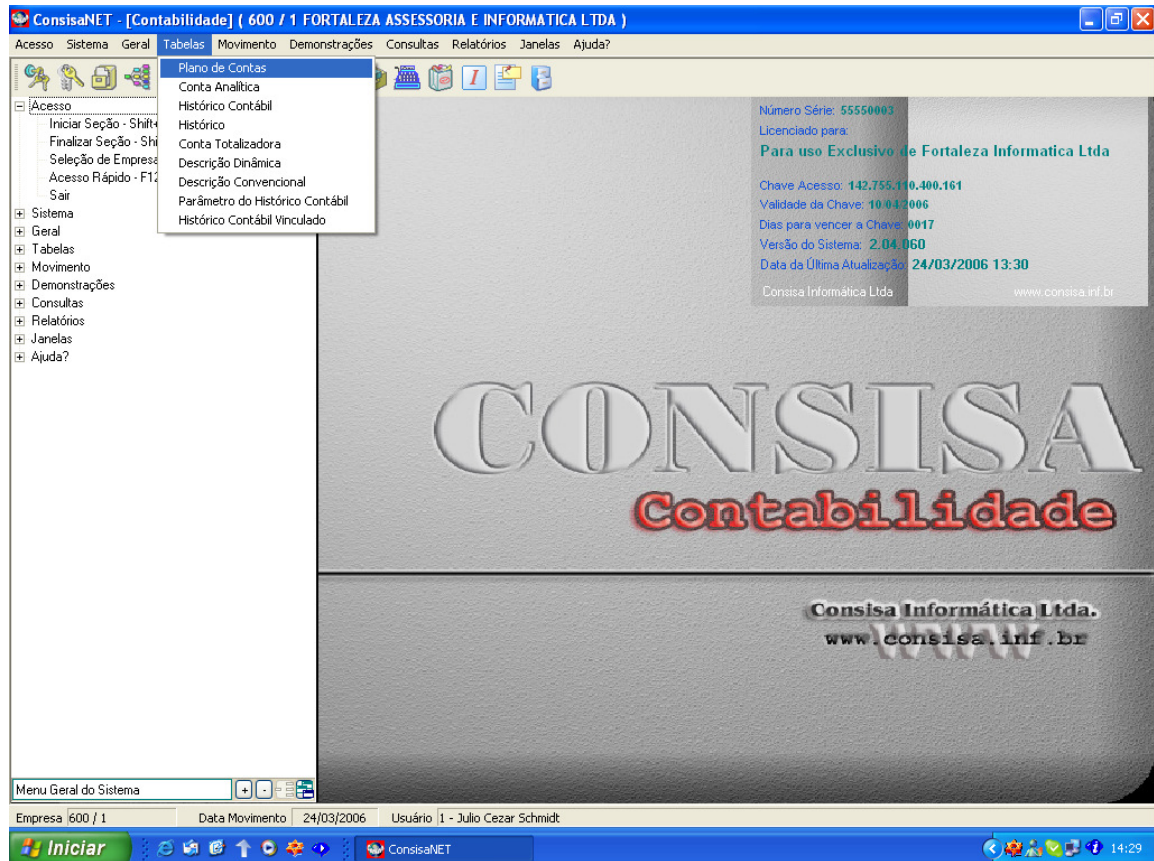


Alterar descrição do plano de contas para atividades de entidades filantrópicas

Alterar GERAL > EMPRESA > EMPRESA / ESTABELECIMENTO> DADOS PRINCIPAIS > TIPO DE EMPRESA.



ALTERAR NO PLANO DE CONTAS



SELECIONAR AS DESCRIÇÕES E CONTAS QUE DESEJA ALTERAÇÃO.

CLICAR EM ALTERAR REGISTRO

The screenshot shows the 'Estruturas de Plano de Contas' window in ConsisaNET. The window title is 'ConsisaNET - [Contabilidade] (600 / 1 FORTALEZA ASSESSORIA E INFORMATICA LTDA) - [Centro de Controle do Plano de Contas]'. The main area displays a tree view of account structures and a table of account details. The table has columns for 'Plano de Contas', 'Descrição', and 'Flutuação Edição/Apresentação'. The tree view shows a hierarchy of accounts, with '2.07' selected. The 'Alterar Registro' button is highlighted with a red arrow.

Plano de Contas	Descrição	Flutuação Edição/Apresentação
2	PLANO DE CONTAS II	0.00.00.00.0
1	PLANO PADRAO	0.00.00.00.0

Classificação/Conta	Descrição
1	ATIVO
2	PASSIVO
2.01	PASSIVO CIRCULANTE
2.03	PASSIVO EXIGIVEL A LONGO PRAZO
2.05	RESULTADOS DE EXERCICIO FUTUROS
2.07	PATRIMONIO LIQUIDO
2.07.01	CAPITAL SOCIAL
2.07.01.01	CAPITAL SUBSCRITO
2.07.01.01.1 - 2472	CAPITAL SOCIAL
2.07.01.01.2 - 2473	(-) CAPITAL A INTEGRALIZAR
2.07.02	RESERVAS
2.07.02.01	RESERVAS DE CAPITAL
2.07.02.01.1 - 2501	AGIO NA EMISSAO DE ACOES/QUOTAS
2.07.02.01.1 - 2502	ALIENACAO DE PARTES BENEFICIARIAS
2.07.02.01.1 - 2503	ALIENACAO DE BONUS DE SUBSCRICAO
2.07.02.01.1 - 2504	PREMIO NA EMISSAO DE DEBENTURES
2.07.02.01.1 - 2505	DOACOES E SUBVENCOES PARA INVESTIM
2.07.02.01.1 - 2506	CORRECAO MONETARIA CAPITAL INTEGRA
2.07.02.01.1 - 2507	RESERVA DE CAPITAL
2.07.02.02	RESERVAS DE REAVALIACAO
2.07.02.02.1 - 2520	REAVALIACAO DE ATIVOS PROPRIOS
2.07.02.02.1 - 2521	REAV.DE ATIVOS DE COLIG/CONTRL/EQU
2.07.02.03	RESERVAS DE LUCROS
2.07.02.03.1 - 2530	RESERVAS DE LUCRO P/DECISAO DA AGO
2.07.02.03.1 - 2535	RESERVA LEGAL
2.07.02.03.1 - 2536	RESERVAS ESTATUTARIAS
2.07.02.03.1 - 2537	RESERVAS PARA CONTINGENCIAS

Alterar Registro Inserir Nova Conta Sintética Inserir Nova Classificação

INCUIR , AS DESCRIÇÕES CONFORME A NECESSIDADE, E MODELO ABAIXO.

FAZER CONTA POR CONTA, a descrição desejada.

