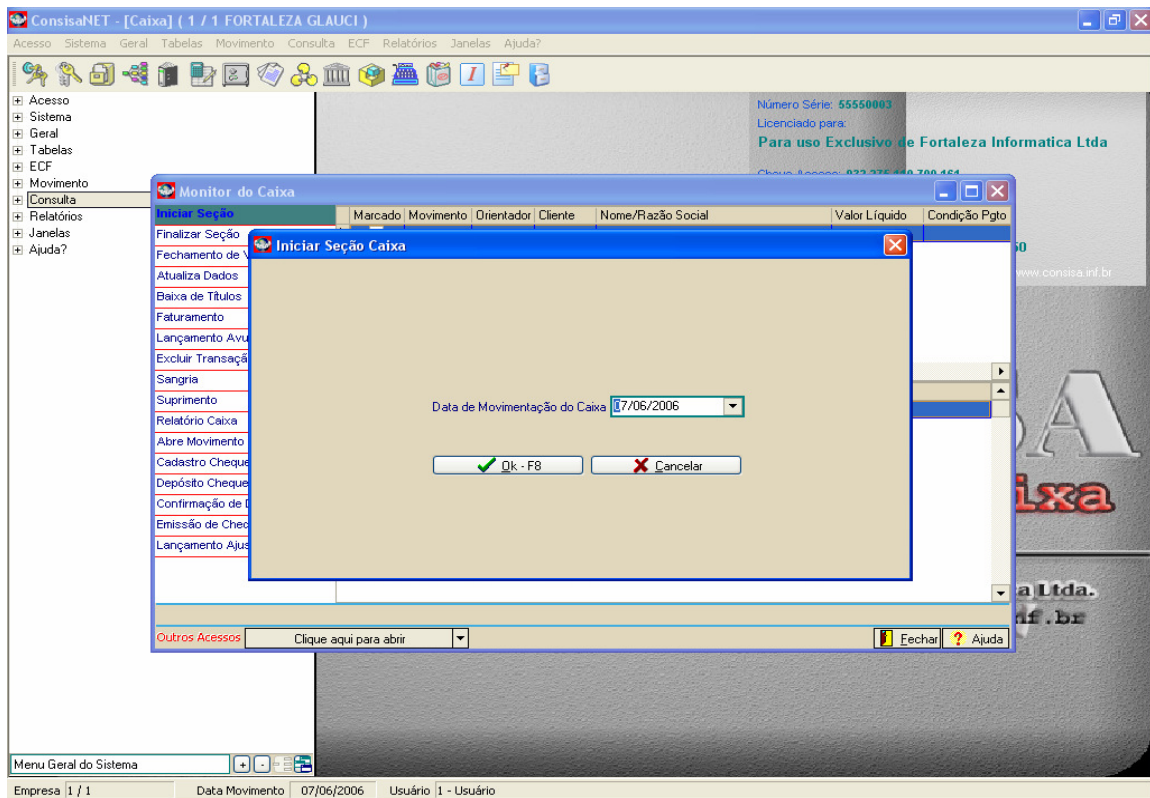




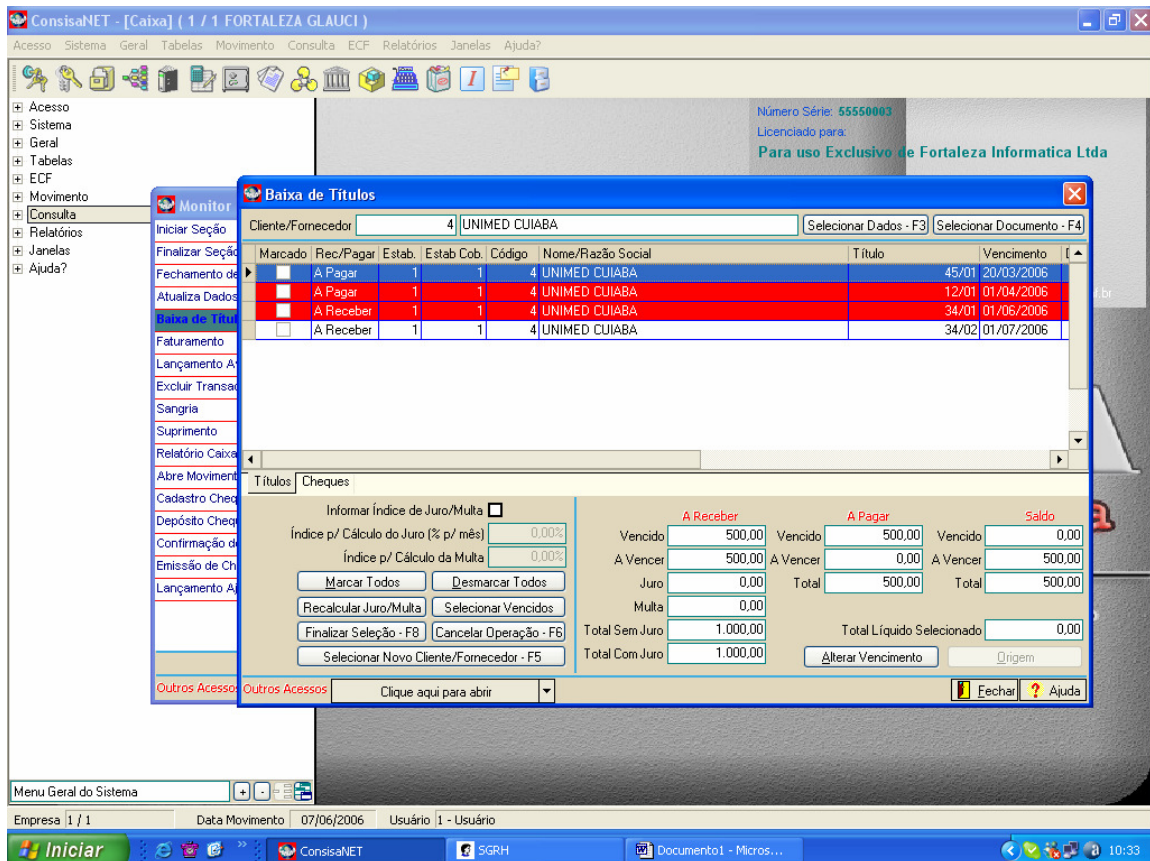
Caixa

Ao iniciar os lançamentos no caixa menu Movimento>Monitor de Caixa 1ª passo Iniciar Seção:

The screenshot displays the 'Monitor do Caixa' window within the ConsisaNET application. The window title is 'Monitor do Caixa' and it contains a menu with the following items: Iniciar Seção, Finalizar Seção, Fechamento de Venda, Atualiza Dados, Baixa de Títulos, Faturamento, Lançamento Avulso, Excluir Transação, Sangria, Suprimento, Relatório Caixa, Abre Movimento, Cadastro Cheque Pré-datado, Depósito Cheque, Confirmação de Depósito, Emissão de Cheque Avulso, and Lançamento Ajuste Saldo. An arrow points to 'Iniciar Seção'. The background window shows a menu tree on the left with 'Movimento' selected, and a main area with a table header: Marcado, Movimento, Orientador, Cliente, Nome/Razão Social, Valor Líquido, and Condição Pcto. The status bar at the bottom indicates 'Empresa 1 / 1', 'Data Movimento 07/06/2006', and 'Usuário 1 - Usuário'.



Após iniciar a seção na mesma tela Clicar em Baixa de Títulos:



Nessa tela serão feitas as baixas de Títulos, tanto lançados pelo Modulo Fiscal, como pelo Financeiro e Escritório.

Muito importante é que antes de iniciar as baixas as operações que serão utilizadas no caixa já devem estar definidas no menu Tabelas>Operação:

