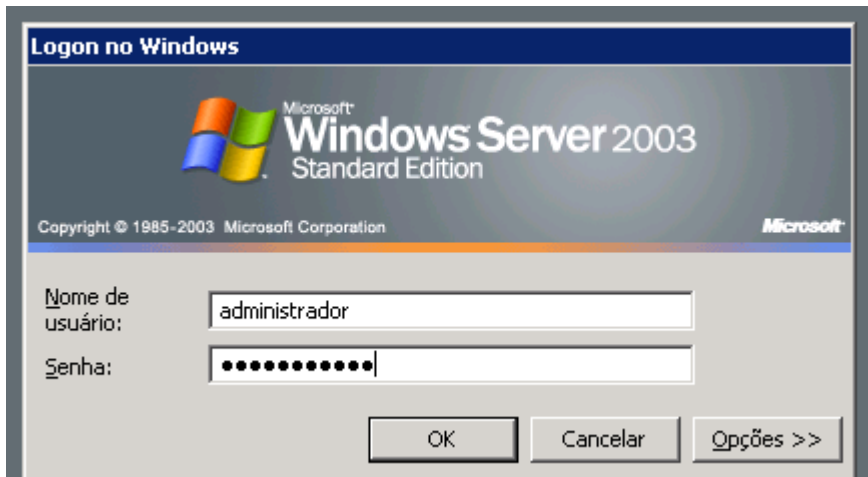


Logar como Administrador



Acessar Painel de Controle

Ferramentas Administrativas > Gerenciamento de computador

Usuários ( cadastrar usuário bioponto)

Propriedades de usuário definir: 1 – Membro de (grupo administradores)

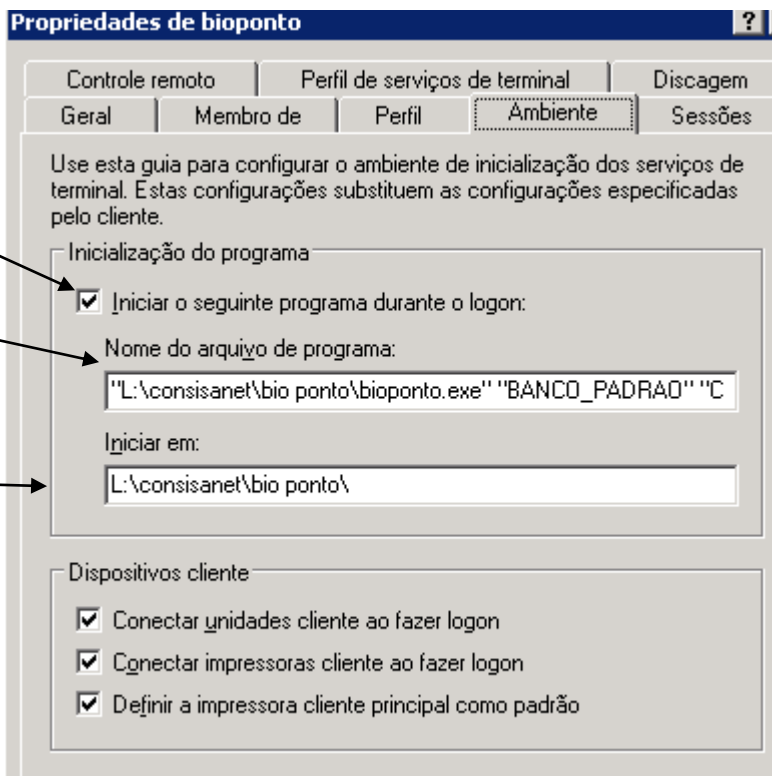


Abrir sistema com Usuário bioponto, para criar o perfil no Servidor

Criar o caminho do sistema "L:\ " e criar o atalho do Bioponto

Depois de criado, ícone Bioponto, criar o Ícone do Coleta de Dados.

**Nas propriedades do usuário "bioponto" após criado passos acima.**



Campo acima, " Nome do arquivo de programas" deve ser completado com EMPRESA + Filial  
**"L:\consisanet\bio ponto\bioponto.exe" "BANCO\_PADRAO" "COLETACARTAO" "600|1;"**

